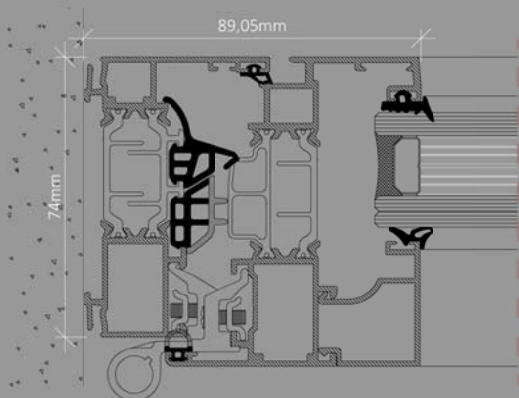


# RTA-74

Possibilidades de abertura:



**ALUSYS**<sup>®</sup>

## Características técnicas

Permeabilidade ao ar  
EN 1026:2016; EN 12207:2016

*Classe 4*

Estanquidade à água  
EN 1027:2016; EN 12208:1999

*Classe E750*

Resistência ao vento  
EN 12211:2016; EN 12210:2016

*Classe C5*

Transmissão térmica  
*Consultar características do vão em estudo.*

*Desde 0,89 W/(m²K)*

Redução sonora  
ISO 717-1:2013

Mínimo 35(-3;-7;-2;-7) dB  
Valores a melhor em função do vidro a utilizar

RTA-74 é um sistema de batente com ruptura térmica, utiliza semi-perfis de alumínio extrudido unidos com barras de poliamida de 34mm, reforçada com fibra de vidro, o que lhe confere ótimas propriedades isoladoras, e elevada resistência mecânica.

Este sistema conta com aros fixos com 74mm, e folhas móveis com 81,7mm, permite a aplicação de bites retos e curvos, com enchimento máximo de 60mm, bem como a possibilidade de abertura para o interior ou exterior.

Os vedantes utilizados pelo sistema são em EPDM, salientado que o vedante central e o vedante de batente interior são de coextrusão, conferindo-lhe assim ótimas prestações herméticas, térmicas e acústicas.

